

VIBROVAGLIO PER BARBOTTINA

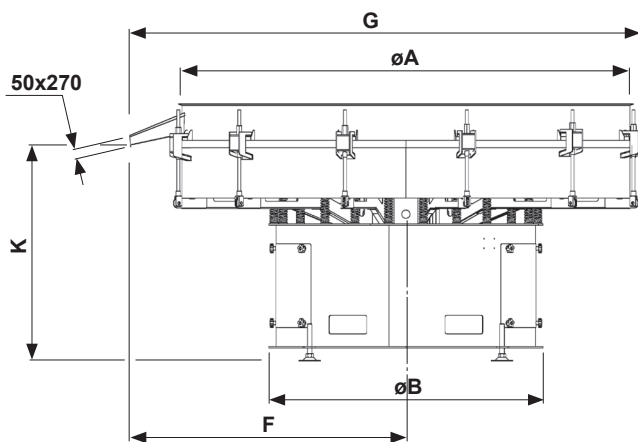
VBL 2500

CARATTERISTICHE TECNICHE

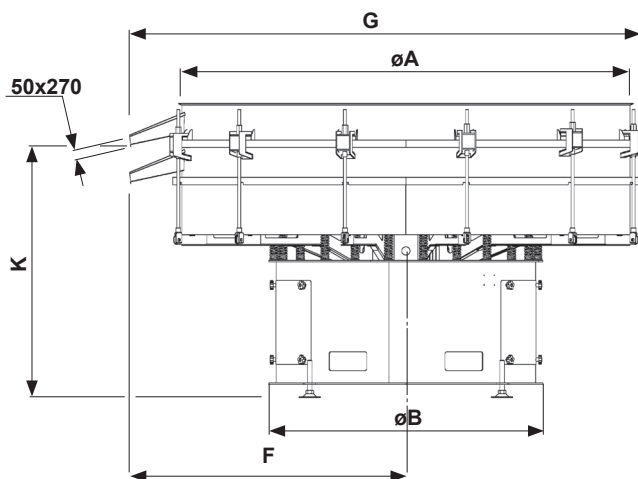
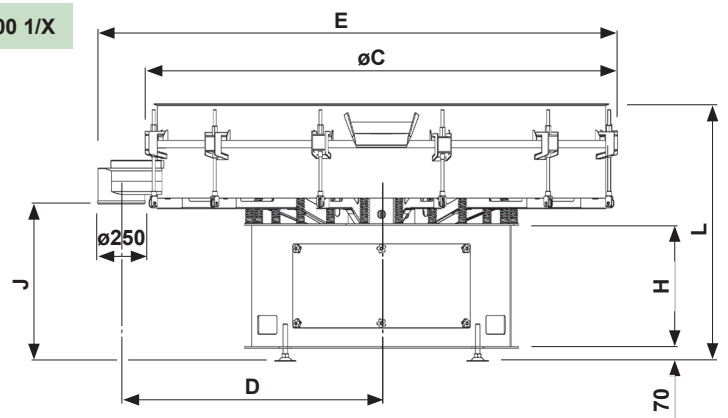
DATI	U.M.	VBL 2500 1/X	VBL 2500 2/X
Numero reti vaglianti	n.	1	2
Superficie vagliante	m ²	4.2	4.2+4.2
Potenza elettrica	kW	5	5
Forza centrifuga	N	6500	6500
Peso	kg	870	1030

CARATTERISTICHE COSTRUTTIVE

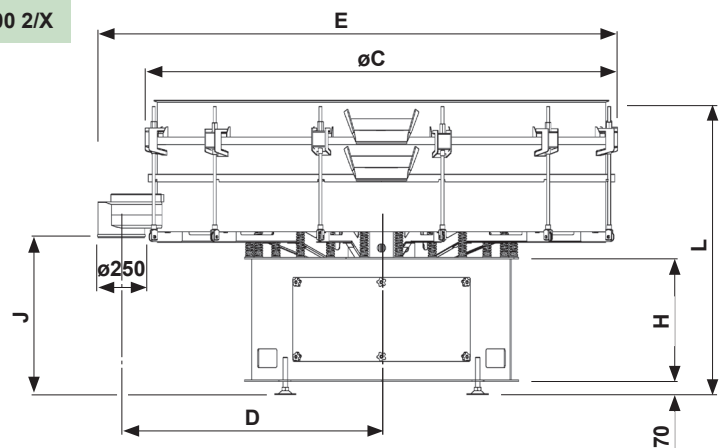
- Basamento in acc inox AISI 304, con portella di ispezione in ABS
- Parti a contatto con prodotto: AISI 304 L – rugosità ≤ 0,5 Ra_p
- Grado di protezione: IP 65
- Sistema di serraggio rapido
- Diffusore in acciaio zincato con cono in PA



2500 1/X



2500 2/X



Mod./Quote	øA	øB	øC	D	E	F	G	H	J	K	L
2500 1/X	2405	1472	2604	1396	2793	1479	2747	665	841	1146	1380
2500 2/X	2405	1472	2604	1396	2793	1479	2747	665	841	1345	1577

UTILIZZO

- Vagliatura di barbotine ceramiche

ACCESSORI E VARIANTI

- Diffusore ad attacco rapido ed anti-incrostazioni
- Gruppo coperchio con sollevamento pneumatico
- Sistema di lavaggio rete a corona di ugelli
- Piedi per livellamento Vibrovaglio

I dati sono indicativi - I valori garantiti vengono rilasciati da Vibrotech s.r.l. su richiesta - È vietata la riproduzione anche parziale.