

TAMIS VIBRANT POUR BARBOTINE

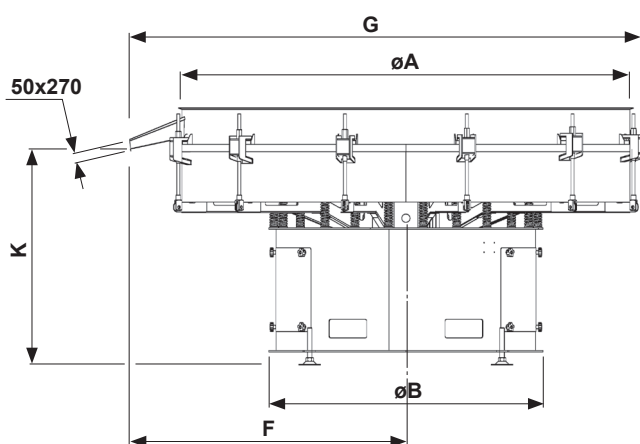
VBL 2500

CARACTÉRISTIQUES TECHNIQUES

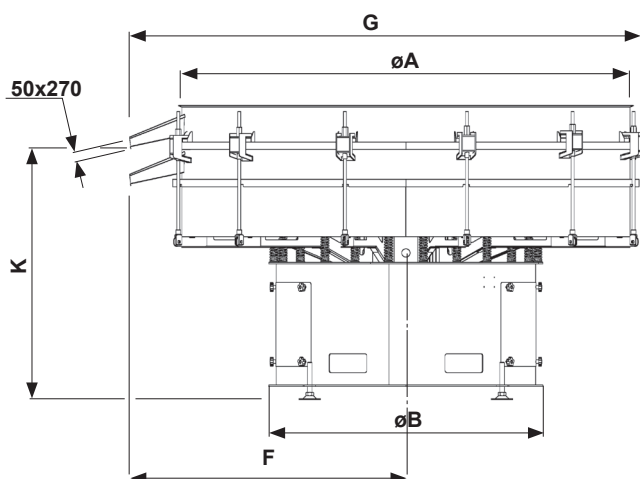
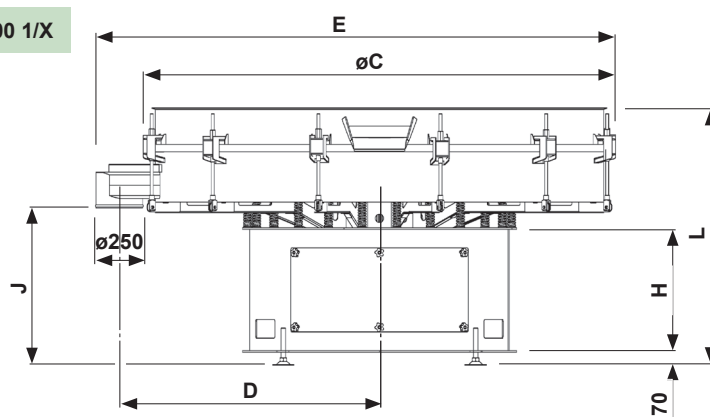
DONNÉES	U.M.	VBL 2500 1/X	VBL 2500 2/X
Nombre de tamis pour criblage	Nbre	1	2
Surface de criblage	m ²	4.2	4.2+4.2
Puissance électrique	kW	5	5
Force centrifuge	N	6500	6500
Poids	kg	870	1030

CARACTÉRISTIQUES DE FABRICATION

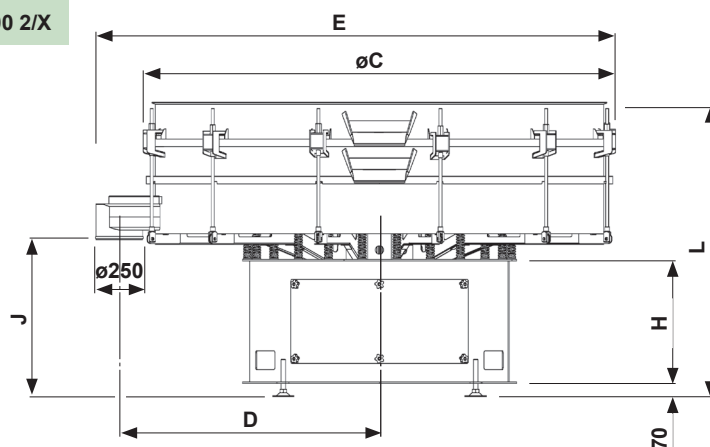
- Base en acier inoxydable AISI 304, avec porte d'inspection en ABS
- Parties en contact avec le produit : AISI 304 L – rugosité $\leq 0,5 \text{ Ra}_{\mu}$
- Degré de protection : IP65
- Système de serrage : demi-coquilles avec tirants
- Diffuseur en acier galvanisé avec un cône en PA



2500 1/X



2500 2/X



Mod./H.urs	øA	øB	øC	D	E	F	G	H	J	K	L
2500 1/X	2405	1472	2604	1396	2793	1479	2747	665	841	1146	1380
2500 2/X	2405	1472	2604	1396	2793	1479	2747	665	841	1345	1577

UTILISATION

- Criblage de barbotines céramiques

ACCESSOIRES ET VARIANTES

- Diffuseur à fixation rapide et anti-incrustations
- Unité de couvercle à levage pneumatique
- Système de lavage d'écran avec couronne de buses
- Pieds pour niveler le crible vibrant

Les données sont indicatives - Les valeurs garanties sont fournies par Vibrotech s.r.l. sur demande - Toute reproduction, même partielle, est interdite.