

TAMIZ VIBRATORIO PARA BARBOTINA

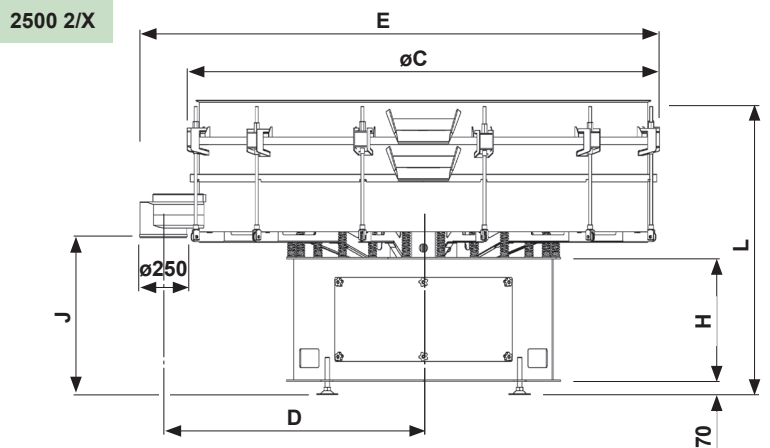
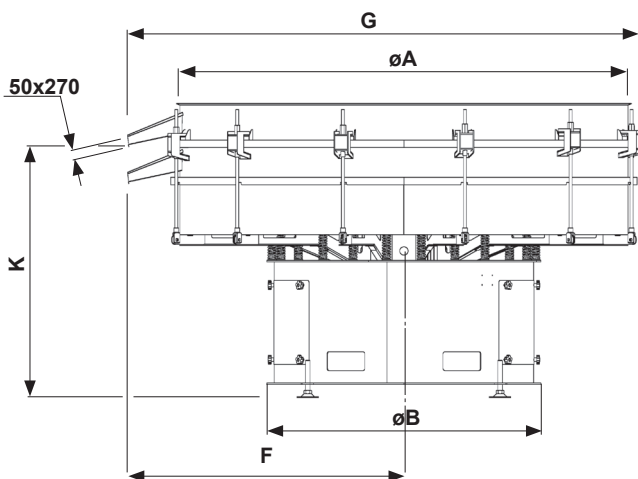
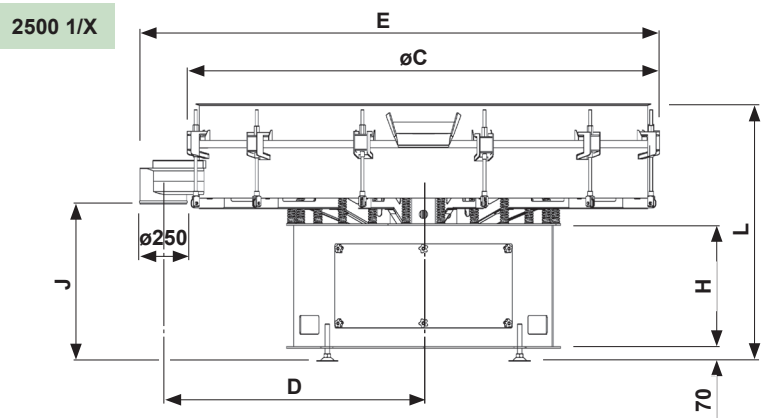
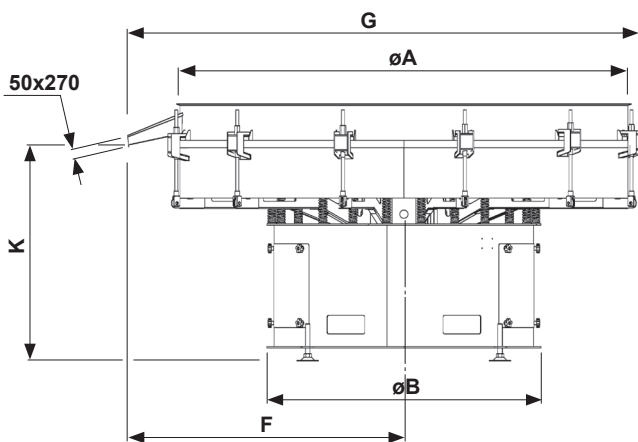
VBL 2500

CARACTERÍSTICAS TÉCNICAS

DATOS	U.M.	VBL 2500 1/X	VBL 2500 2/X
Número de redes tamiz	n°	1	2
Superficie de tamizado	m²	4.2	4.2+4.2
Potencia eléctrica	kW	5	5
Fuerza centrífuga	N	6500	6500
Peso	kg	870	1030

CARACTERÍSTICAS DE FABRICACIÓN

- Base de acero inoxidable AISI 304, con portilla de inspección en ABS
- Partes en contacto con producto: AISI 304 L – rugosidad ≤ 0,5 Raµ
- Grado de protección: IP65
- Sistema de cierre: semianillas con tirantes
- Difusor de acero galvanizado con cono de PA



Mod./Quotas	øA	øB	øC	D	E	F	G	H	J	K	L
2500 1/X	2405	1472	2604	1396	2793	1479	2747	665	841	1146	1380
2500 2/X	2405	1472	2604	1396	2793	1479	2747	665	841	1345	1577

UTILIZACIÓN

- Tamizado de barbotinas cerámicas

ACCESORIOS Y VARIANTES

- Difusor con conector rápido y anti-incrustaciones
- Unidad de tapa con elevación neumática
- Sistema de lavado de pantalla con corona de boquillas
- Pies para nivelar criba vibratoria

Los datos son aproximados - Puede solicitar a Vibrotech s.r.l. que le entregue los valores garantizados - Queda prohibida la reproducción total y parcial.