

TAMIS VIBRANT POUR POUSSIÈRES

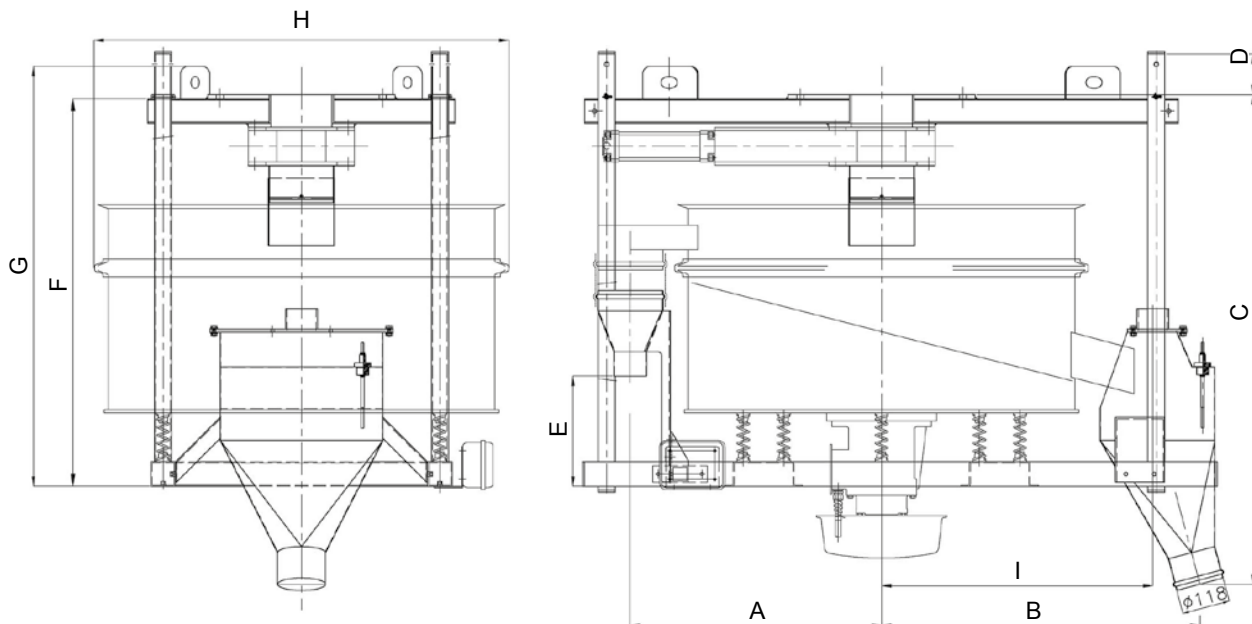
VBA 900-1200

CARACTÉRISTIQUES TECHNIQUES

DONNÉES	U.M.	900	1200
Puissance électrique	kW	0,73	1,25
Force centrifuge	N	8.330	12.740
Nombre de tamis pour criblage	Nbre	1	
Surface de criblage	en m ²	0,587	0,932
Moto-vibreux	Type	MV 125/4	MV 145/4
Poids	kg	290	360

CARACTÉRISTIQUES DE FABRICATION

- Structure autoportante prête à fixer à la trémie d'alimentation de la presse.
- Fond plat incliné.
- Fonctionnement complètement automatique et indépendant.



Mod./Hauteurs	A	B	C	D	E	F	G	H	I
900	617	782	1.200	100	270	950	1.030	1.020	790
1200	724	906	1.280	20	312	1.030	1.110	1.205	667

UTILISATION

- Criblage de contrôle des poussières atomisées en cours d'alimentation des presses.

ACCESSOIRES

- Système de nettoyage du tamis.

Les données sont indicatives - Les valeurs garanties sont fournies par Vibrotech s.r.l. sur demande - Toute reproduction, même partielle, est interdite.