

TAMIZ VIBRATORIO PARA POLVOS

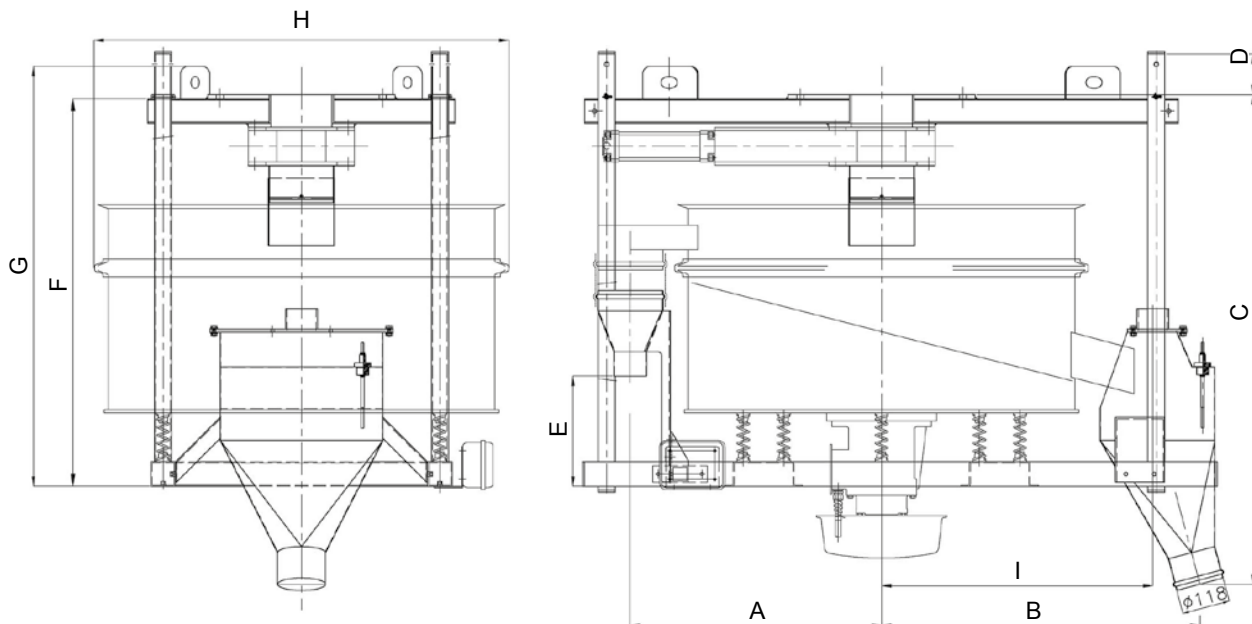
VBA 900-1200

CARACTERÍSTICAS TÉCNICAS

DATOS	U.M.	900	1200
Potencia eléctrica	kW	0,73	1,25
Fuerza centrífuga	N	8.330	12.740
Número de redes tamiz	N.	1	
Superficie de tamizado	m ²	0,587	0,932
Motovibrador	Tipo	MV 125/4	MV 145/4
Peso	kg	290	360

CARACTERÍSTICAS DE FABRICACIÓN

- Estructura de autosustentación lista para fijar en la tolva de alimentación de la prensa.
- Fondo del plano inclinado.
- Funcionamiento completamente automático e independiente.



Mod./Cotas	A	B	C	D	E	F	G	H	I
900	617	782	1.200	100	270	950	1.030	1.020	790
1200	724	906	1.280	20	312	1.030	1.110	1.205	667

USO

- Cribado de control del polvos atomizados en la línea de alimentación de la prensas.

ACCESORIOS

- Sistema de limpieza de la red.

Los datos son aproximados - Puede solicitar a Vibrotech s.r.l. que le entregue los valores garantizados - Queda prohibida la reproducción total y parcial.