

TAMIZ VIBRATORIO PARA POLVOS

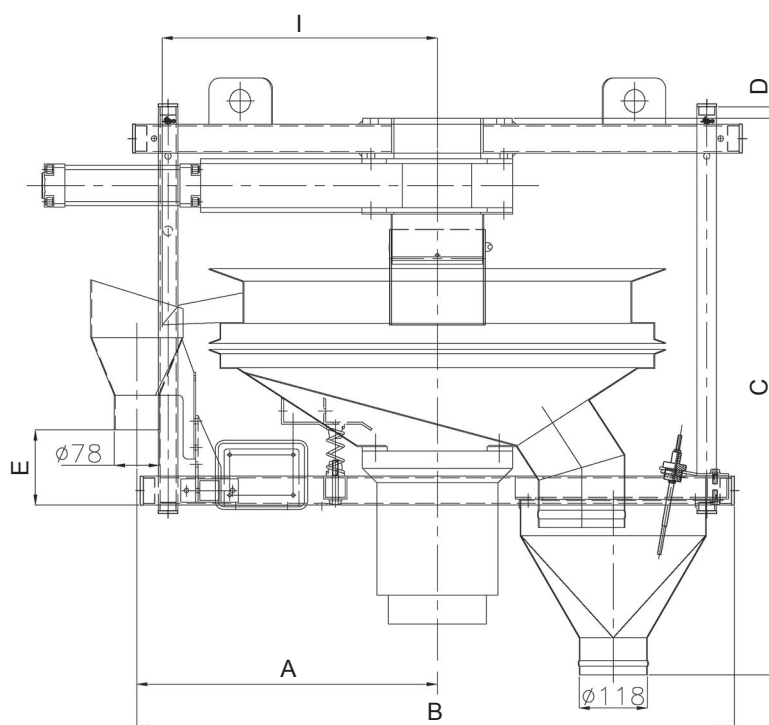
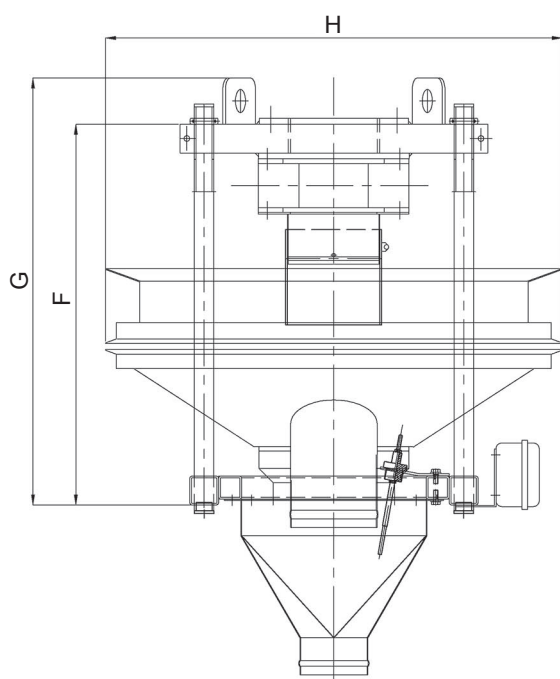
VBA 600-800

CARACTERÍSTICAS TÉCNICAS

DATOS	U.M.	600	800
Potencia eléctrica	kW	0,48	0,48
Fuerza centrífuga	N	4.121	5.886
Número de redes tamiz	N.	1	
Superficie de tamizado	m ²	0,264	0,36
Motovibrador	Tipo	MV 112/2	MV 116/2
Peso	kg	125	135

CARACTERÍSTICAS DE FABRICACIÓN

- Estructura de autosustentación lista para fijar en la tolva de alimentación de la prensa.
- Fondo del plano inclinado.
- Funcionamiento completamente automático e independiente.



Mod./Cotas	A	B	C	D	E	F	G	H	I
600	441	956	905	80	55	600	680	670	385
800	521	1.036	965	20	130	660	740	792	483

USO

- Cribado de control del polvos atomizados en la línea de alimentación de la prensas.

ACCESORIOS

- Sistema de limpieza de la red.

Los datos son aproximados - Puede solicitar a Vibrotech s.r.l. que le entregue los valores garantizados - Queda prohibida la reproducción total y parcial.