

TAMIZ VIBRATORIO PARA ESMALTES

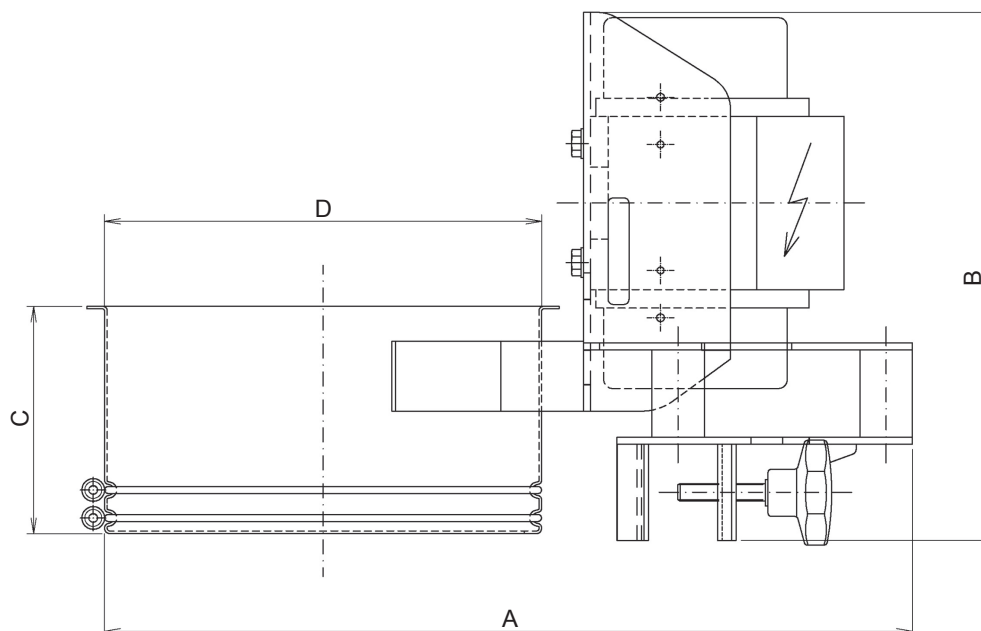
VSL 250 1Y

CARACTERÍSTICAS TÉCNICAS

DATOS	U.M.	250 1Y
Potencia eléctrica	kW	0,100
Fuerza centrífuga	N	952
Número de redes tamiz	N.	1
Superficie de tamizado	m2	0,04
Peso	N	157

CARACTERÍSTICAS DE FABRICACIÓN

- Sistema de apriete de la abrazadera con cierre de ganchos rápidos.
- Motovibrador eléctrico, protección IP65.
- Todas las partes son de AISI 304.



Mod./Cotas	A	B	C	øD
250 1Y	462	302	130	250

USO

- En la línea de esmaltado.

VENTAJAS

- Alto rendimiento gracias al sistema de vibración de alta frecuencia.
- Facilidad de sustitución de la red con el exclusivo sistema de tensado.

Los datos son aproximados - Puede solicitar a Vibrotech s.r.l. que le entregue los valores garantizados - Queda prohibida la reproducción total y parcial.