

TAMIS VIBRANT POUR ÉMAUX

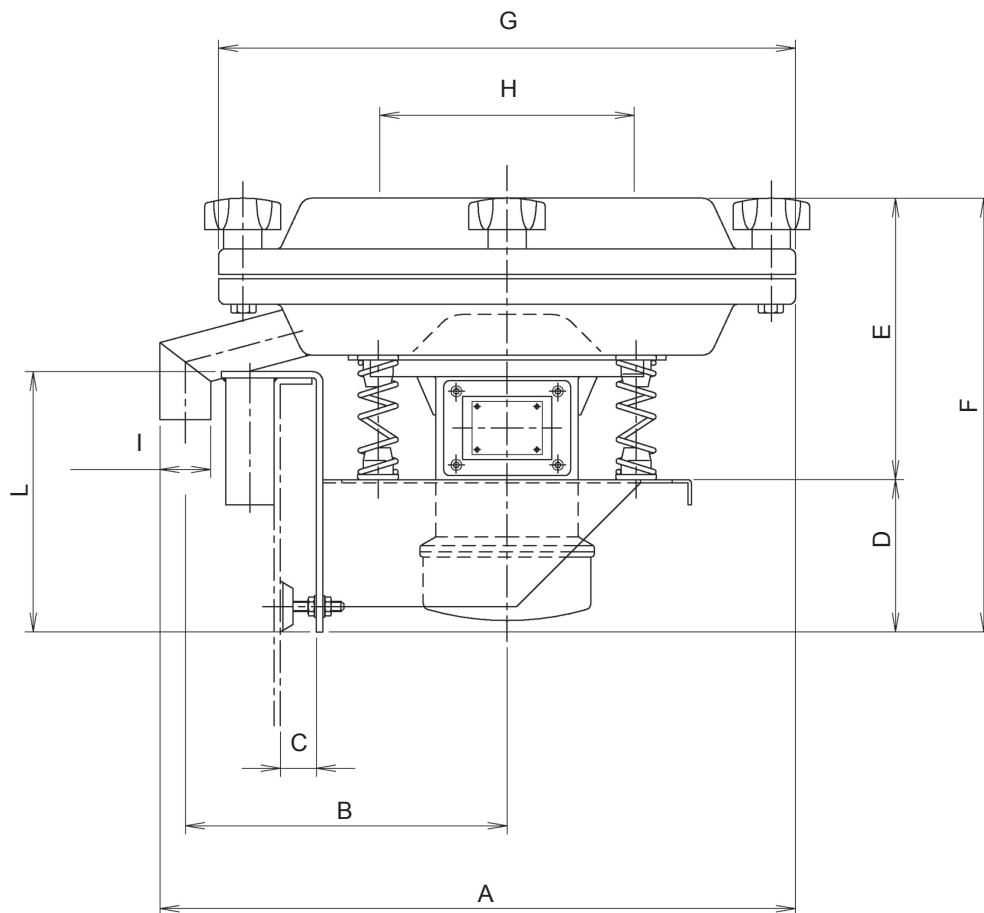
VSF 450 1Y

CARACTÉRISTIQUES TECHNIQUES

DONNÉES	U.M.	450 1Y
Puissance électrique	kW	0,18
Force centrifuge	N	1.668
Nombre de tamis pour criblage :	Nbre	1
Surface de criblage	en m2	0,104
Moto-vibreux	Type	MV 95/2
Poids	kg	30

CARACTÉRISTIQUES DE FABRICATION

- Support pour une installation rapide sur les cuves.
- Structure en acier INOX AISI 304.
- Entièrement en AISI 304.
- Moto-vibreux électrique, protection IP65.



Mod./Haut- teurs	A	B	C	D	E	F	øG	øH	øI	L
450 1Y	500	253	29	120	222	342	454	200	40	205

UTILISATION

- Application aux cuves dans les lignes d'émaillage.
- Criblage recyclage des applicateurs.

AVANTAGES

- Encombrements réduits.
- Système de fixation rapide aux cuves.

Les données sont indicatives - Les valeurs garanties sont fournies par Vibrotech s.r.l. sur demande - Toute reproduction, même partielle, est interdite.