

## TAMIZ VIBRATORIO PARA ESMALTES

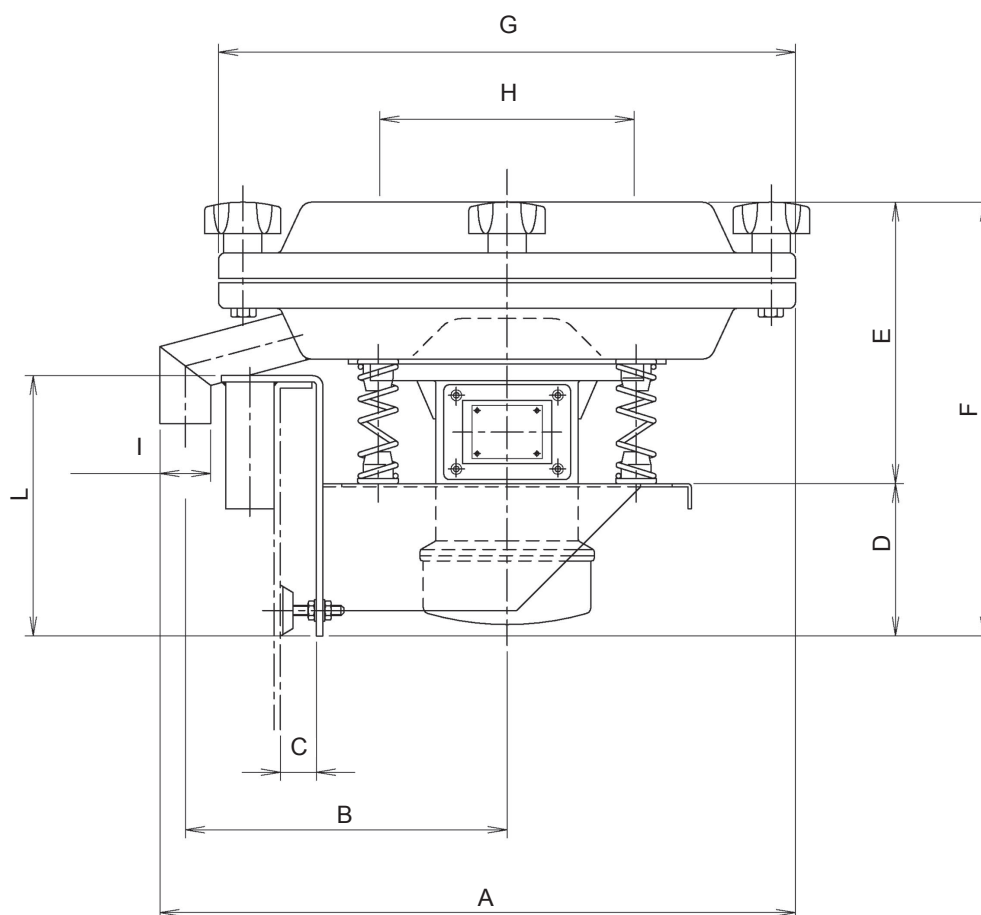
VSF 450 1Y

## CARACTERÍSTICAS TÉCNICAS

DATOS	U.M.	450 1Y
Potencia eléctrica	kW	0,18
Fuerza centrífuga	N	1.668
Número de redes tamiz	N.	1
Superficie de tamizado	m2	0,104
Motovibrador	Tipo	MV 95/2
Peso	kg	30

## CARACTERÍSTICAS DE FABRICACIÓN

- Soporte para instalación rápida en baldes.
- Estructura de acero INOX AISI 304.
- Completamente AISI 304.
- Motovibrador eléctrico, protección IP65.



Mod./Cotas	A	B	C	D	E	F	øG	øH	øI	L
450 1Y	500	253	29	120	222	342	454	200	40	205

## USO

- Aplicado en los baldes de la línea de esmaltado.
- Tamizado reciclado desde aplicadores.

## VENTAJAS

- Dimensión total muy contenida.
- Sistema de acoplamiento rápido en los baldes.

Los datos son aproximados - Puede solicitar a Vibrotech s.r.l. que le entregue los valores garantizados - Queda prohibida la reproducción total y parcial.