

DÉFERRAILLEUR ÉLECTROMAGNÉTIQUE PAR GRAVITÉ, POUR LIQUIDES

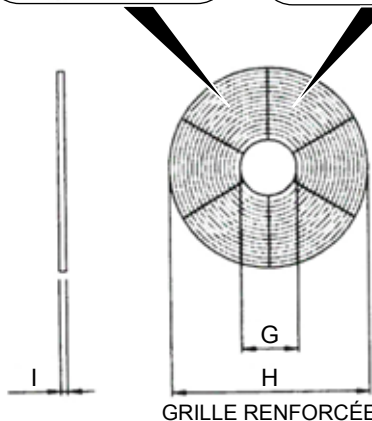
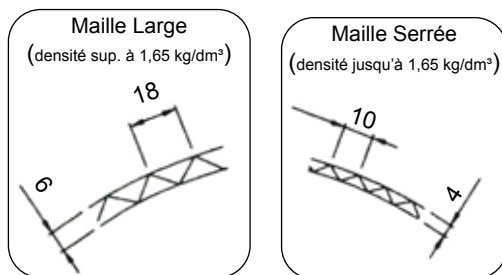
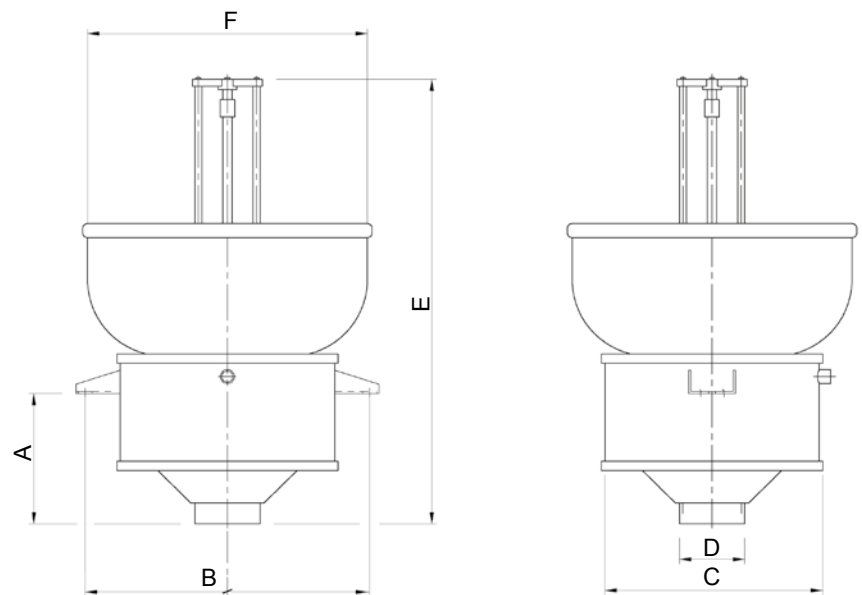
FG 142-205-245-300-350-400

CARACTÉRISTIQUES TECHNIQUES

DONNÉES	U.M.	142	205	245	300	350	400
Puissance électrique	kW	0,22	0,30	0,40	0,60	0,80	1,00
Débit max.	dm ³ /h	2.500	6.000	12.000	16.000	24.000	34.000
Poids	N	687	932	1.619	2.845	4.317	6.083

CARACTÉRISTIQUES DE FABRICATION

- Tableau électrique de commande réalisé en IP54.
- Grilles renforcées en acier INOX MAGNÉTIQUE.
- Électro bobine alimentée en courant continu.
- Cuve d'alimentation avec flotteur.


GRILLE RENFORCÉE


Mod./Hauteurs	A	øB	øC	D	E	F	øG	øH	I	N° GRILLES
142	/	/	330	1"1/2	675	380	46	142	6	23
205	225	465	375	2"1/2	825	450	85	203	6	25
245	245	610	460	4"	940	575	95	242	6	28
300	260	650	520	5"	1.000	575	138	300	6	28
350	300	670	565	6"	1.100	610	138	345	10	28
400	380	755	640	6"	1.500	730	140	400	10	27

UTILISATION

- Déferrisation des eaux, des barbotines et des émaux céramiques.

AVANTAGES

- Facile à nettoyer grâce à la désactivation du champ magnétique.

Les données sont indicatives - Les valeurs garanties sont fournies par Vibrotech s.r.l. sur demande - Toute reproduction, même partielle, est interdite.