

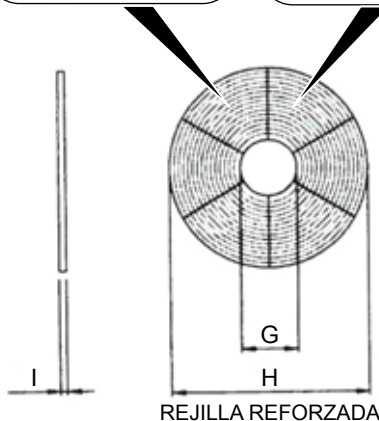
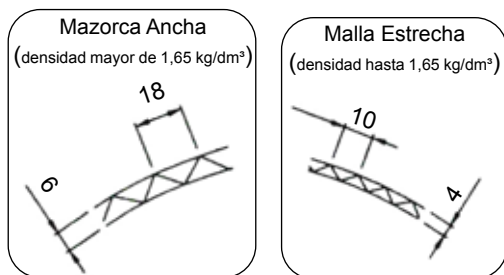
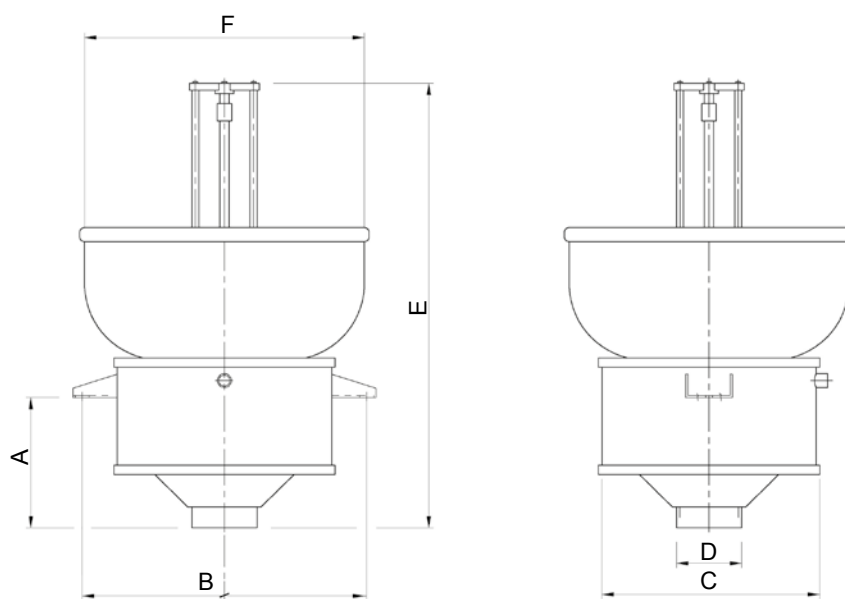
DESFERRIZADOR ELECTROMAGNÉTICO POR GRAVEDAD PARA LÍQUIDOS

FG 142-205-245-300-350-400
CARACTERÍSTICAS TÉCNICAS

| DATOS | U.M. | 142 | 205 | 245 | 300 | 350 | 400 |
|--------------------|--------------------|-------|-------|--------|--------|--------|--------|
| Potencia eléctrica | kW | 0,22 | 0,30 | 0,40 | 0,60 | 0,80 | 1,00 |
| Caudal máximo | dm ³ /h | 2.500 | 6.000 | 12.000 | 16.000 | 24.000 | 34.000 |
| Peso | N | 687 | 932 | 1.619 | 2.845 | 4.317 | 6.083 |

CARACTERÍSTICAS DE FABRICACIÓN

- Cuadro eléctrico de mando realizado en IP54.
- Rejillas reforzadas de acero INOXIDABLE MAGNÉTICO.
- Electrobobina alimentada con corriente continua.
- Cuba de alimentación con flotador.


REJILLA REFORZADA


| Mod./Cotas | A | øB | øC | D | E | F | øG | øH | I | N° REJILLAS |
|------------|-----|-----|-----|-------|-------|-----|-----|-----|----|-------------|
| 142 | / | / | 330 | 1"1/2 | 675 | 380 | 46 | 142 | 6 | 23 |
| 205 | 225 | 465 | 375 | 2"1/2 | 825 | 450 | 85 | 203 | 6 | 25 |
| 245 | 245 | 610 | 460 | 4" | 940 | 575 | 95 | 242 | 6 | 28 |
| 300 | 260 | 650 | 520 | 5" | 1.000 | 575 | 138 | 300 | 6 | 28 |
| 350 | 300 | 670 | 565 | 6" | 1.100 | 610 | 138 | 345 | 10 | 28 |
| 400 | 380 | 755 | 640 | 6" | 1.500 | 730 | 140 | 400 | 10 | 27 |

USO

- Desferrizador de aguas, barbotinas y esmaltes cerámicos.

VENTAJAS

- Facilidad de limpieza con la desconexión del campo magnético.

Los datos son aproximados - Puede solicitar a Vibrotech s.r.l. que le entregue los valores garantizados - Queda prohibida la reproducción total y parcial.