



CATALOGO RICAMBI
SPARE PARTS LIST
CATÁLOGO PIEZAS DE REPUESTO
CATALOGUE DES PIECES DERECHANGE

2

VIBROVAGLIO PER LIQUIDI E POLVERI
VIBRATING SIEVES FOR LIQUIDS AND POWDER
TAMICES VIBRATORIOS PARA LÍQUIDOS Y POLVOS
TAMIS VIBRANTS POUR LIQUIDES ET POUSSIÉRES

TWIN COMPATTO
600-900

Codice: 12062020.TWN



VIBROTECH s.r.l.

Sede Operativa: Via Don Pasquino Borghi, 4 - 42013 CASALGRANDE (RE) - Italy

Tel. +39 0536 82.37.76 - Fax +39 0536 81.20.09

www.vibrotech.biz - email: service@vibrotech.biz

ATTENZIONE!

1. Il presente catalogo costituisce parte integrante ed essenziale del prodotto.
2. Proprietà riservata - Riproduzione vietata. La Ditta tutela i propri diritti sui disegni e sui cataloghi a termine di legge.
3. Il costruttore non può essere considerato responsabile per danni causati da usi impropri ed irragionevoli.
4. La ditta costruttrice si ritiene responsabile della macchina nella sua configurazione originale.
5. Qualsiasi intervento che alteri la struttura o il ciclo di funzionamento della macchina deve essere eseguito od autorizzato dalla ditta Costruttrice
6. La ditta costruttrice non si ritiene responsabile delle conseguenze derivate dall'utilizzo di ricambi non originali.
7. Compilare la richiesta di parti di ricambio specificando: Numero d'ordine - Tipo di macchina - Matricola - Numero della tavola in cui compare il pezzo desiderato - Numero di riferimento del particolare - Codice di ordinazione (se presente) - Descrizione - Quantità desiderata del suddetto pezzo.

WARNING!

1. This manual is supplied with the machine and must be kept with the utmost care.
2. This manual and related drawings are property of manufacturer, therefore they must not be produced in any form. failure to do so will entitle the manufacturer to take legal action
3. The manufacturer shall be held responsible only for the machine as it was at the time of delivery.
4. Any modifications to its construction and work-cycle must be performed or authorized by Manufacturer
5. The manufacturer shall not be held responsible for troubles due to the use of not original spare parts.
6. The manufacturer reserves the right to make any modifications to the specifications contained in this manual without giving prior notice.
7. Fill in the spare parts order form quoting: Order number - Type of machine - Serial number - Number of the table in which the required part is shown - Item reference number - Code used to order the part (if given) - Description - Quantity required.

CAUTION!

1. El presente catálogo es parte integrante y esencial del producto.
2. Propiedad reservada - Reproducción prohibida. La empresa defiende sus derechos sobre planos y catálogos conforme con la ley.
3. El fabricante no puede responsabilizarse por los eventuales perjuicios ocasionados por usos improprios, erróneos o insensatos.
4. La empresa se responsabiliza por la máquina en su configuración original.
5. Cualquier intervención que pueda alterar la estructura o el ciclo de funcionamiento de la máquina debe ser realizada o autorizada por el Fabricante
6. La empresa no se responsabiliza por las consecuencias que puedan derivar del uso improprio de repuestos no originales. La empresa se reserva la facultad de llevar a cabo eventuales modificaciones técnicas al presente manual y a la máquina sin obligación de previo aviso.
7. Rellenar el modulo especificando: - Número de pedido - Tipo de máquina - Matricula - Número de la tabla donde aparece la pieza deseada - Numero de referencia de la pieza - Código de pedido (si existe) - Descripción - Cantidad deseada de dicha pieza.

ATTENTION!

1. Ce catalogue fait partie intégrante de la machine.
2. Propriété réservée - Reproduction interdite. La firme protège ses droits sur les dessins et sur les catalogues en conformité avec la loi.
3. La firme est responsable de la machine dans sa configuration originale.
4. Toute intervention modifiant la structure ou le cycle de fonctionnement de la machine doit être effectuée ou bien autorisée par le Fabricant
5. La firme décline toute responsabilité devant les conséquences dérivantes de l'utilisation de pièces de rechange que ne seraient pas d'origine.
6. La firme se réserve le droit de modifier éventuellement ce manuel et la machine sans avis préalable.
7. Remplir la demande pour les pièces détachées en spécifiant: Sommaire des planches - Modèle de la machine - Numéro de fabrication - Numéro de la planche où apparaît la pièce désirée - Numéro de position - Code de commande (éventuellement) - Description - Quantité désirée.

SIMBOLI UTILIZZATI NEL MANUALE - SYMBOLS USED IN THE MANUAL - LOS SÍMBOLOS UTILIZADOS EN EL MANUAL - SYMBOLES UTILISÉS DANS LE MANUEL

Gruppo assemblato
Assembly
Grupo reunido
Groupe assemblé

OPT

Opzionale
Optional
Opcional
Optionnel



Solo modelli:
Only for models:
Sólo para los modelos:
Uniquement pour les modèles:

DX

Particolare destro
Right-hand part
Derecho en particular
Droit particulier

SX

Particolare sinistro
Left-hand part
Izquierda en particular
Gauche notamment

IMPORTANTE!

PER EVITARE LA SPEDIZIONE DI RICAMBI SBAGLIATI È NECESSARIO COMUNICARE LA MATRICOLA DELLA MACCHINA

IMPORTANT!

TO AVOID THE SHIPMENT OF SPARE PARTS, IT IS NECESSARY TO COMMUNICATE THE MACHINE MATRIX

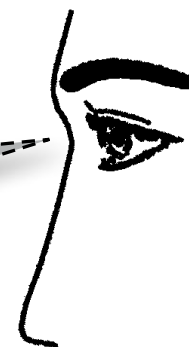
Via Don Pasquino Borghi, 4
42013 S. Antonino (RE) Italy
Tel. +39.0536.823776

VIBROTECH

Modello

Matricola

Volt Hz

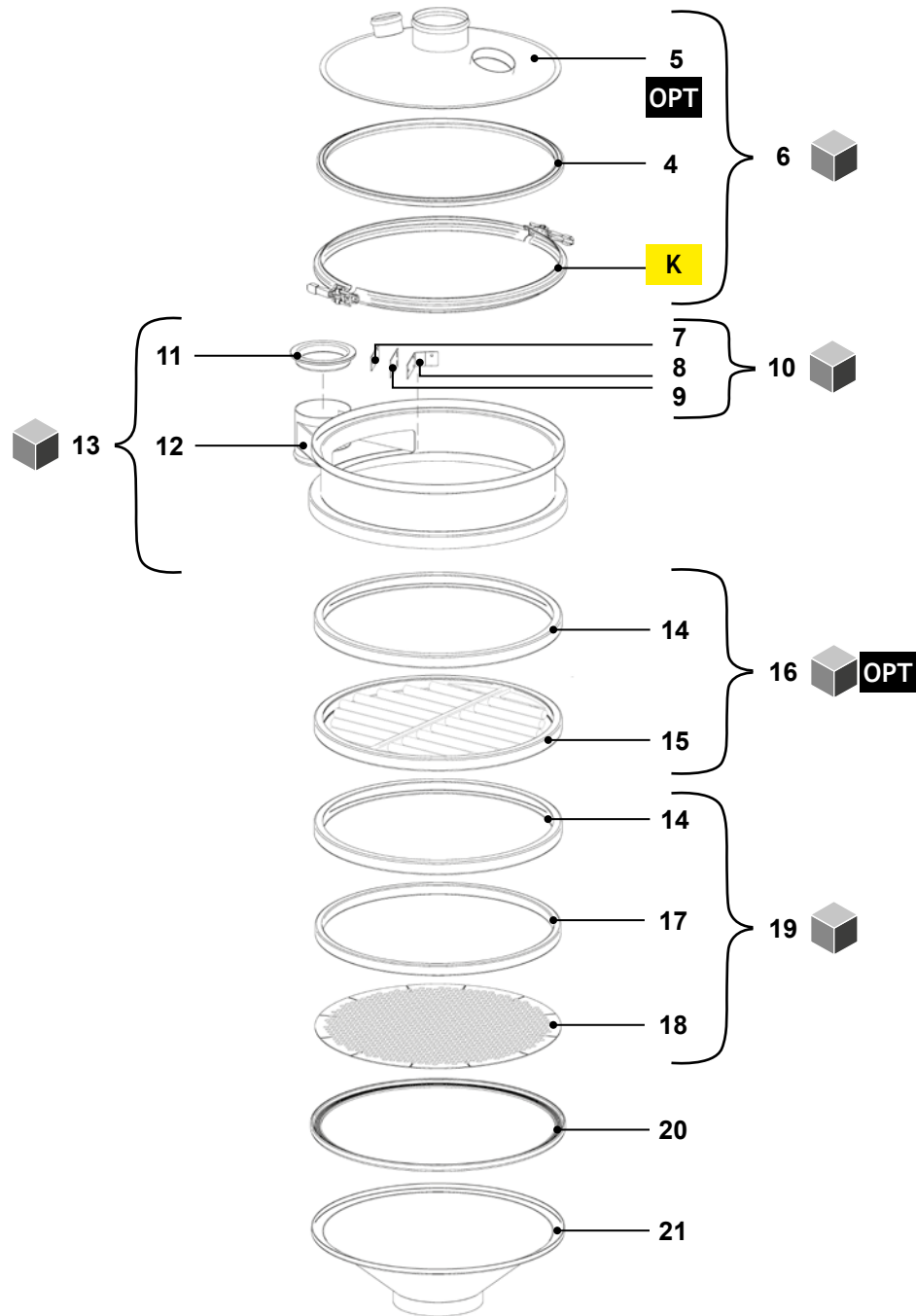
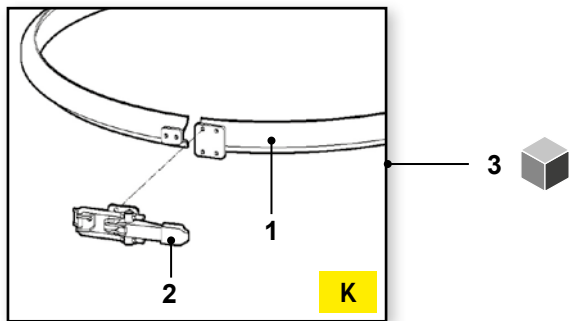
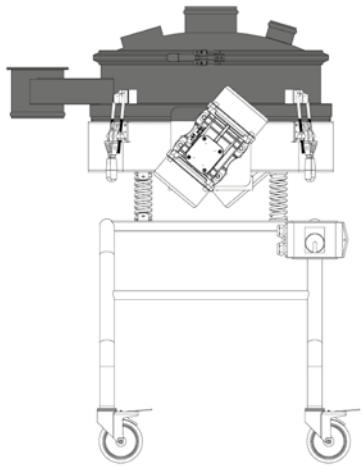


IMPORTANTE!

PARA EVITAR EL ENVÍO DE REPUESTOS, ES NECESARIO COMUNICAR LA MATRIZ DE LA MÁQUINA

IMPORTANT!

POUR ÉVITER L'EXPÉDITION DE PIÈCES DE RECHANGE, IL EST NÉCESSAIRE DE COMMUNIQUER LA MATRICE DE LA MACHINE



TWIN COMPATTO 600-900 1X

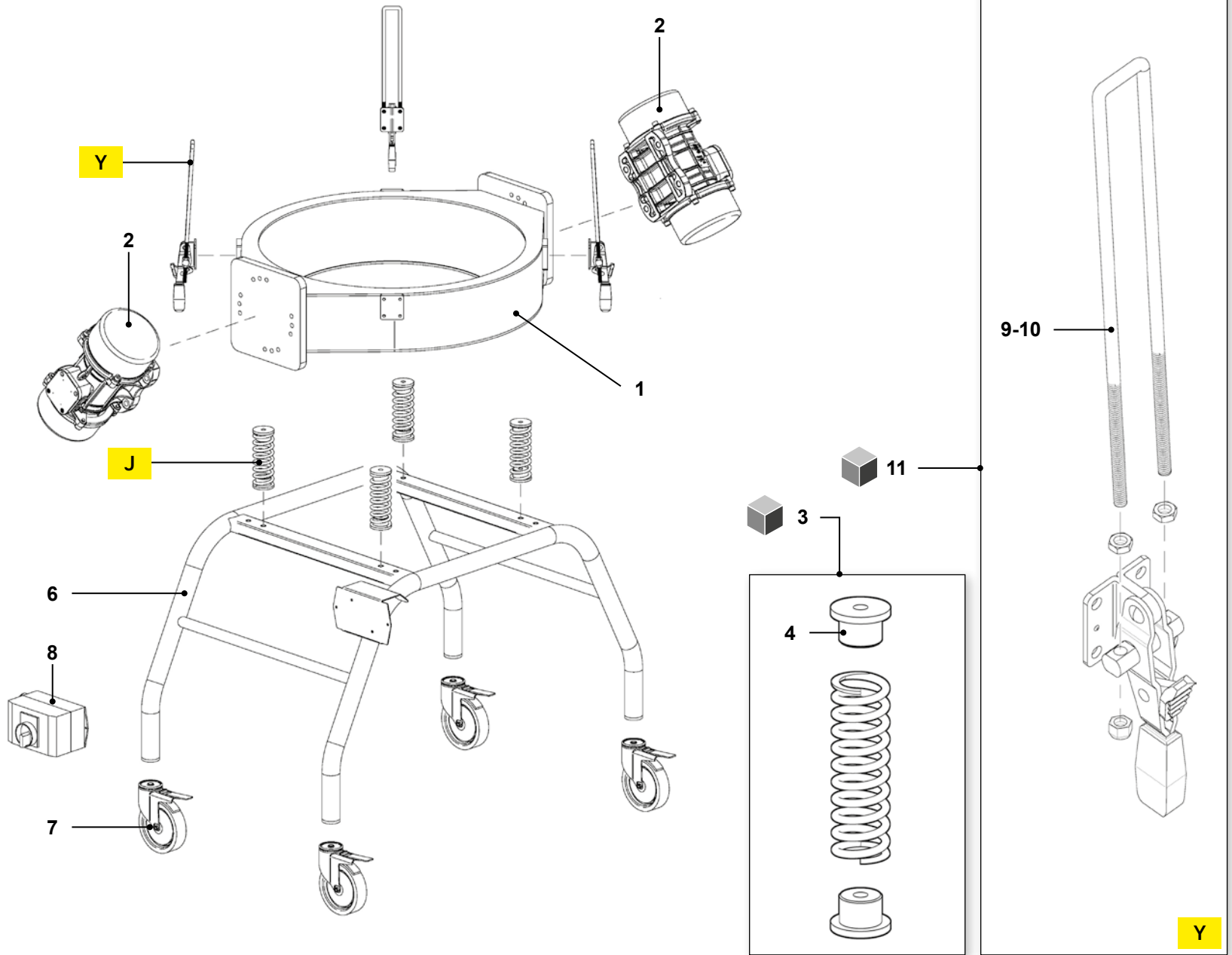
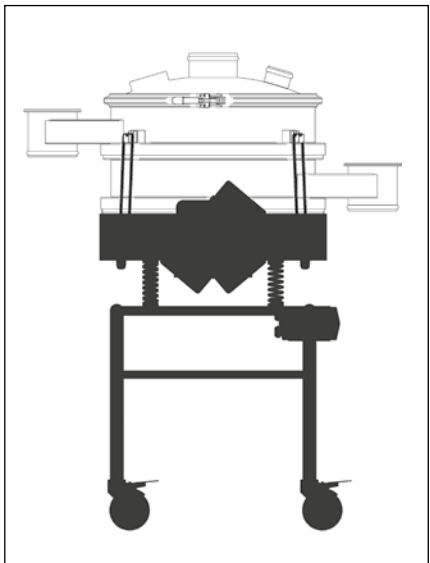
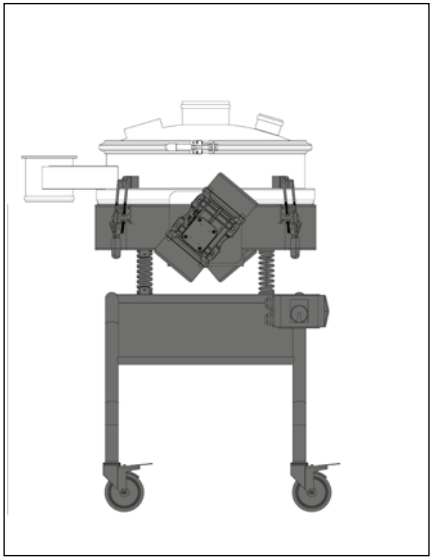
TAVOLA - TABLE
TABLA - PLANCHE

A

RELEASE

00

POS.	CODICE - CÓDIGO - CODE		DESCRIZIONE	DESCRIPTION	DESCRIPCIÓN	DESCRIPTION	NOTE
	600	900					
1	803252		ANELLO DI SERRAGGIO	CLAMPING RING	BLOQUEO DE ANILLO	BAGUE DE BLOCAGE	
2	900347		LEVA	LEVER	PALANCA	LEVIER	
3	803253		GRUPPO ANELLO SERRAGGIO	CLAMPING RING GROUP	GRUPO BLOQUEO DE ANILLO	GROUP BAGUE DE BLOCAGE	
4	804150		GUARNIZIONE	GASKET	GUARNICIÓN	JOINT	
5	802921		COPERCHIO	COVER	TAPA	COUVERCLE	OPT
6	808015		GRUPPO COPERCHIO	COVER GROUP	GRUPO TAPA	GROUP COUVERCLE	
7	804171		ALETTA PER SCARICO	SHEET METAL EVACUATION	HOJA DE EVACUACIÓN	FICHE D'ÉVACUATION	
8	800451		LASTRA ALETTA	FLAT SHEET	HOJA PLANA	DRAP PLAT	
9	804170		SUPPORTO ALETTA	FIN SUPPORT	APOYO FIN	SUPPORT DE PALME	
10	804169		GRUPPO ALETTA	FIN GROUP	GRUPO FIN	GROUPE FIN	
11	900081		COPERCHIO	COVER	TAPA	COUVERCLE	
12	807651		FASCIA	BAND	ABRAZADERA	BAGUE D'ACIER	
13	808016		GRUPPO FASCIA	BAND GROUP	GRUPO ABRAZADERA	GROUP BAGUE D'ACIER	
14	804149	804155	GUARNIZIONE	GASKET	GUARNICIÓN	JOINT	
15	802968		GRIGLIA MAGNETICA	MAGNETIC GRID	REJILLA MAGNÉTICA	GRILLE MAGNÉTIQUE	
16	802982		GRUPPO GRIGLIA MAGNETICA	GROUPE MAGNETIC GRID	GRUPO REJILLA MAGNÉTICA	GROUP GRILLE MAGNÉTIQUE	OPT 
17	802920	804141	ANELLO PORTA RETE	SCREEN-CARRYING RING	ANILLO PORTA RED	ANNEAU PORTE-TOILE	
18	803588	804142	DISCO CLEANER	DISC CLEANER	DISCO CLEANER	DISQUE CLEANER	OPT
19	802966		GRUPPO ANELLO PORTARETE	GR. SCREEN-CARRYING RING	GRUPO ANILLO PORTA RED	GR. ANNEAU PORTE-TOILE	
20	804148		GUARNIZIONE	GASKET	GUARNICIÓN	JOINT	
21	804070	804126	VASSOIO	TRAY	BANDEJA	PLATEAU	
22							
23							
24							
25							
26							
27							



TWIN COMPATTO 600-900

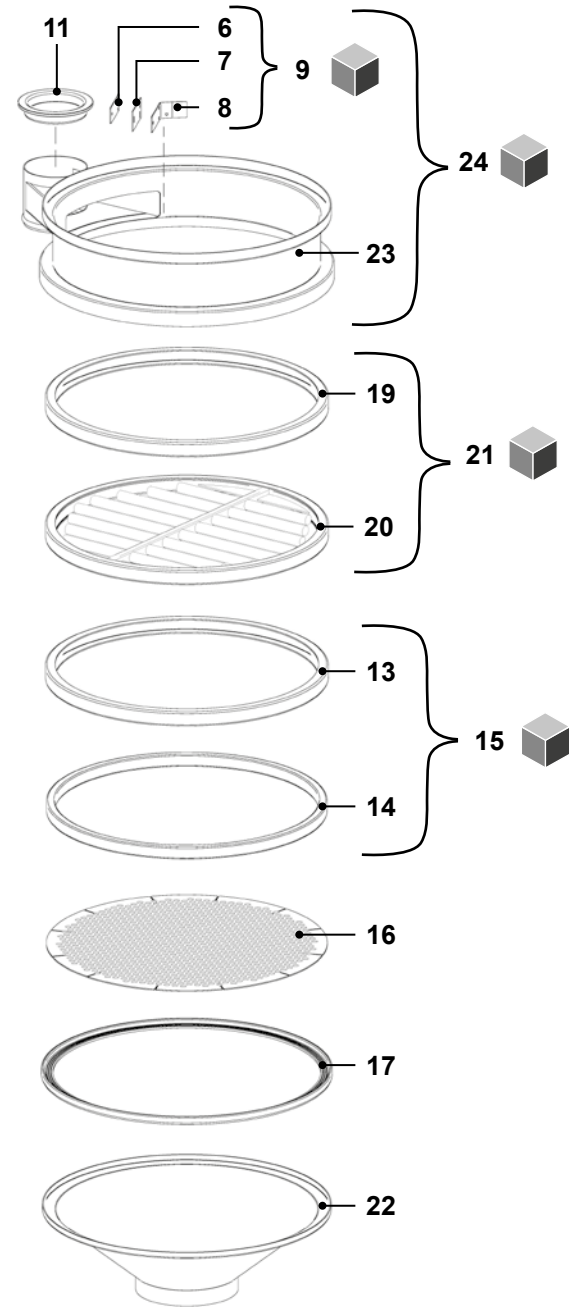
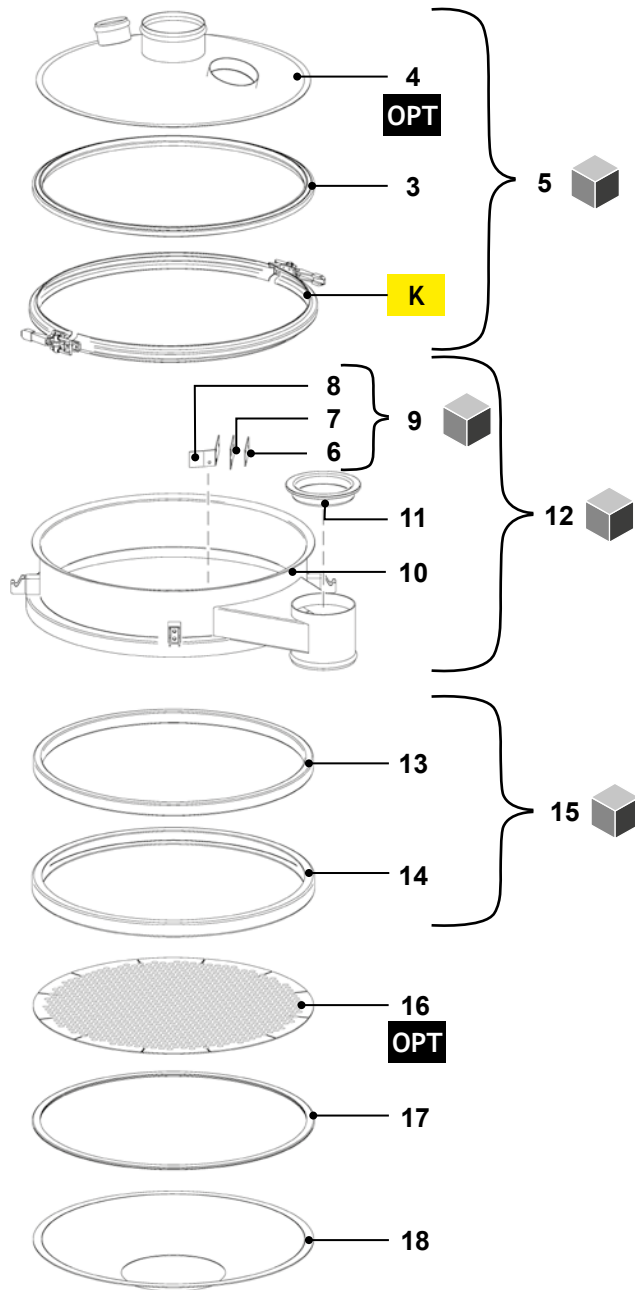
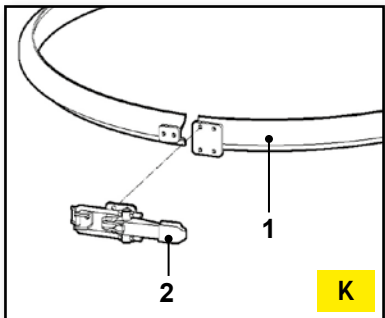
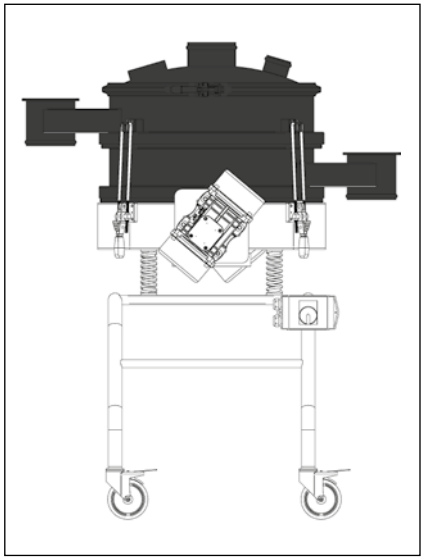
TAVOLA - TABLE
TABLA - PLANCHE

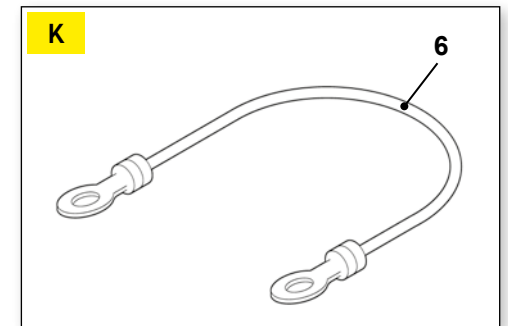
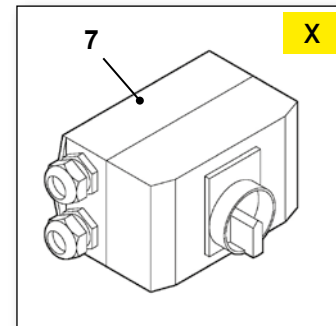
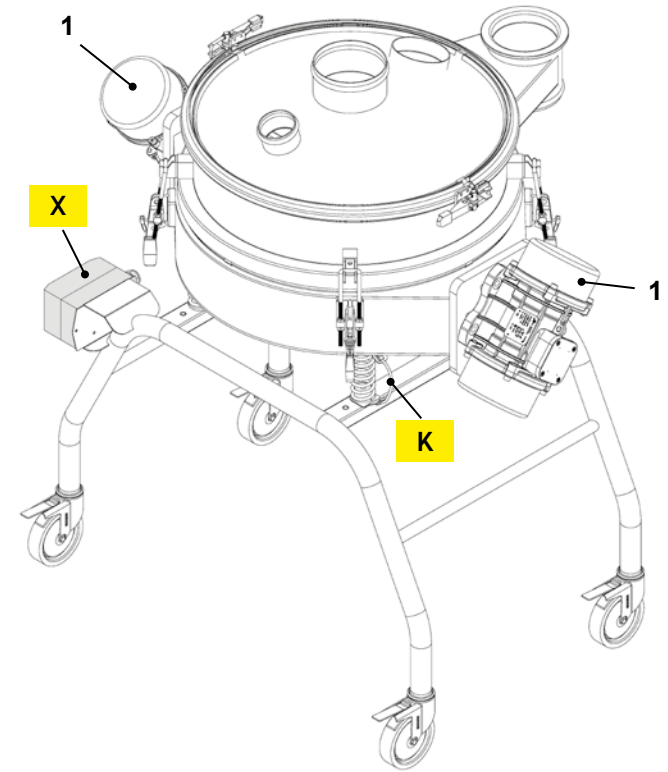
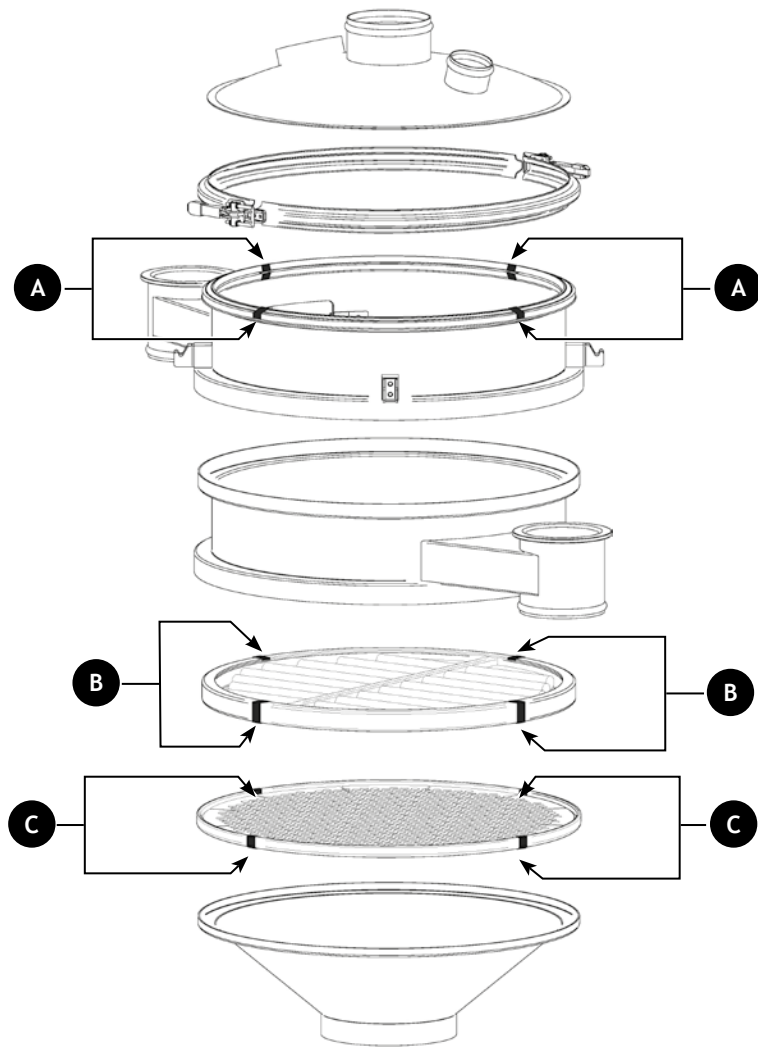
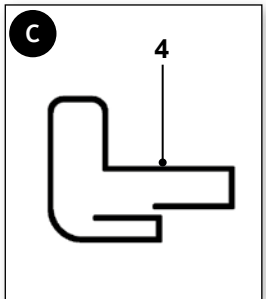
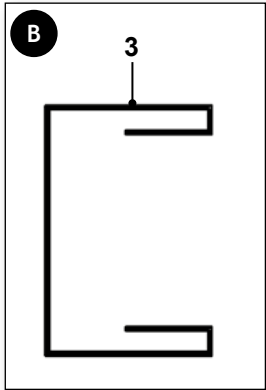
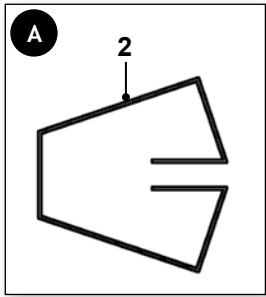
B

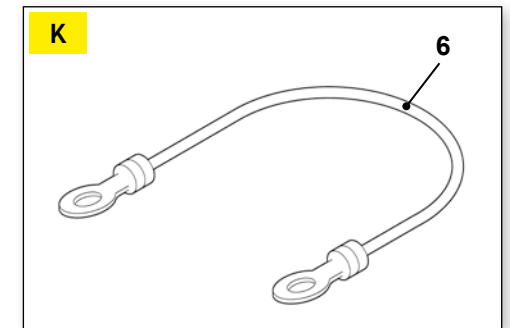
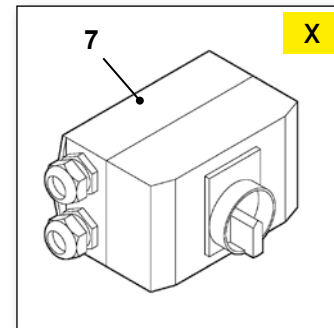
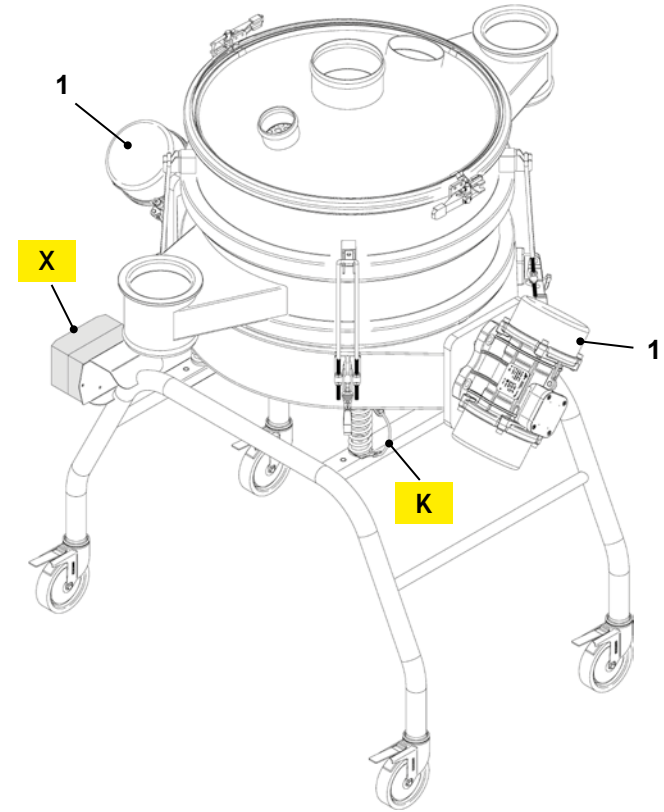
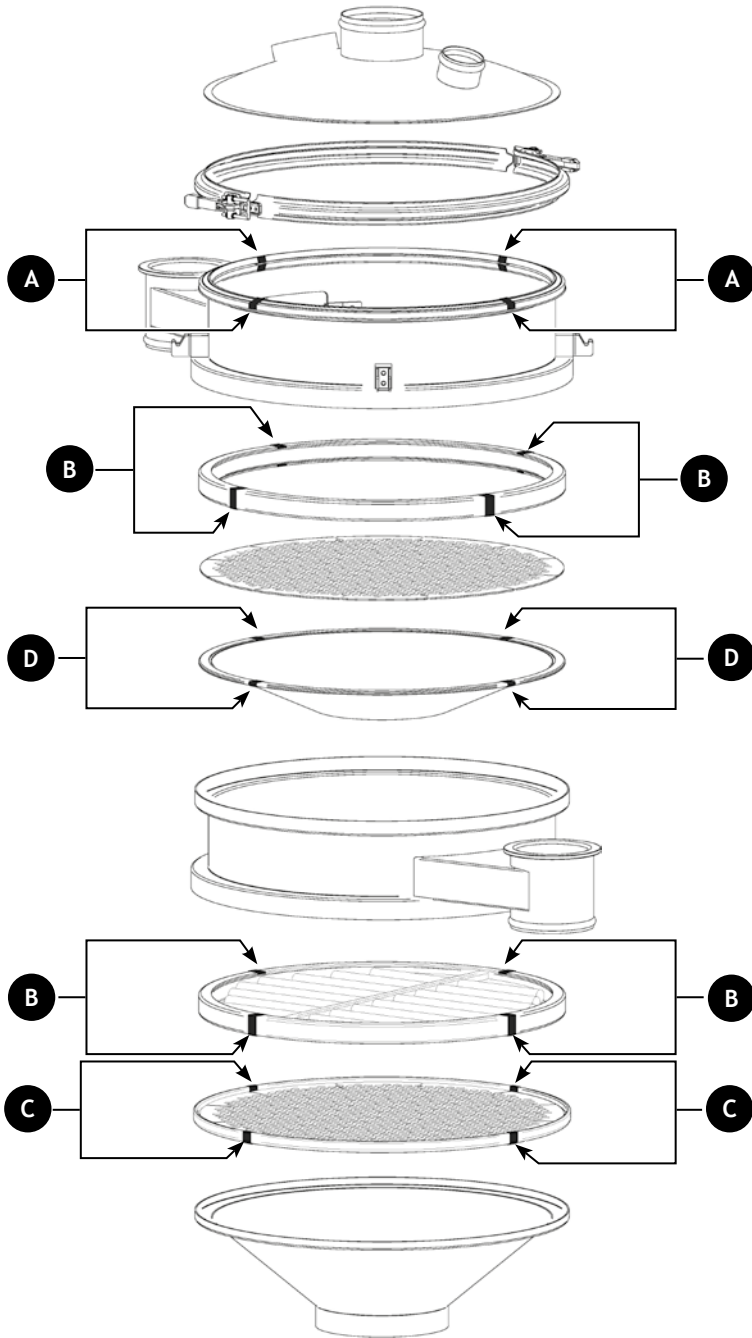
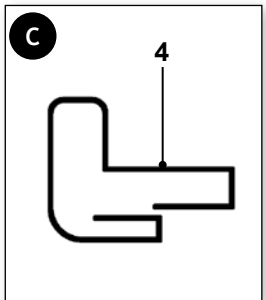
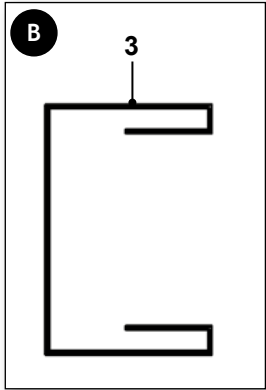
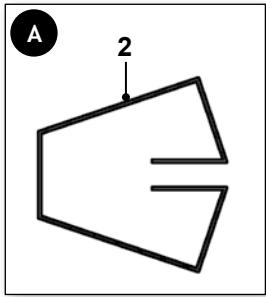
RELEASE

01

POS.	CODICE - CÓDIGO - CODE		DESCRIZIONE	DESCRIPTION	DESCRIPCIÓN	DESCRIPTION	NOTE
	600	900					
1	808017		BASAMENTO	BASE	BANCADA	BASE	
2	900706		MOTORE	MOTOR	MOTOR	MOTEUR	
3	802334		GRUPPO MOLLA	SPRING GROUP	GRUPO DE MUELLE	PRINTEMPS	
4	802332		PERNO	PIN	PERNO	AXE	
5	802333		MOLLA	SPRING	MUELLE	RESSORT	
6	804158		CARRELLO	CARRIAGE	CARRO	CHARIOT	
7	900348		RUOTA PIROETTANTE	CASTER	RUEDA LOCA	ROUE PIVOTANTE	
8	800392		INTERRUTTORE GENERALE	MAIN SWITCH	INTERRUPTOR GENERAL	INTERRUPTEUR GENERAL	
9	808019		GANCIO CHIUSURA 1X	HOOK CLOSURE 1X	CIERRE DE GANCHO 1X	FERMETURE À CROCHET 1X	
10	807644		GANCIO CHIUSURA 2X	HOOK CLOSURE 2X	CIERRE DE GANCHO 2X	FERMETURE À CROCHET 2X	
11	901642		LEVA	LEVER	PALANCA	LEVIER	
12							
13							
14							
15							
16							
17							
18							
19							
20							
21							
22							
23							
24							
25							
26							
27							
28							
29							
30							









VIBROTECH S.r.l.

Sede Legale: Via Racchetta, 2 - int. 20 - 42019 Sassuolo (MO)

Sede Operativa: Via Don Pasquino Borghi, 4 - 42013 S. ANTONINO DI CASALGRANDE (RE) - Italy

Tel. +39 0536 82.37.76 - Fax +39 0536 81.20.09 - www.vibrotech.biz - email: info@vibrotech.biz
